

Kurzweil 3000 v14 Flex voor Mac



Installatiegids

weblicentie persoonlijk abonnement

Kurzweil 3000 installeren en activeren

Volledige handleiding: zie www.sensotec.be/K3000/Extra

Kurzweil 3000 v14 Flex voor Mac – Installatiegids weblicentie persoonlijk abonnement

Copyright © 2016 – Sensotec NV

Alle rechten voorbehouden.

Andere in dit document genoemde product- of bedrijfsnamen zijn handelsmerken of geregistreerde merken van hun respectievelijke eigenaren.

Versie: v14 Flex-Mac-NL-weblicentie-installatiegids weblicentie persoonlijk abonnement

Contactgegevens van de producent:

Sensotec NV - Vlamingveld 8 - B 8490 Jabbeke
 info@sensotec.be - www.sensotec.be.

Hoofdzetel:

Vlamingveld 8, B 8490 Jabbeke
 T +32 50 39 49 49 • F +32 50 39 49 46
 sales@sensotec.be

Nevenvestigingen:

Antwerpse Steenweg 96, B 2940 Hoevenen-Stabroek
 T +32 3 828 80 15 • F +32 3 828 80 16

Rue de la Croix Rouge 39, B 5100 Namen
 T +32 81 71 34 60 • F +32 81 71 34 69

Inhoud

1	Productbeschrijving	3
1.1	Inhoud van het productpakket	3
1.2	Nog enkele tips	3
1.3	Minimale systeemvereisten	3
2	Kurzweil 3000 v14 Flex installeren en activeren	4
2.1	Vooraleer je installeert	4
2.2	Kurzweil 3000 installeren	4
2.3	Standaard Acapela-stemmen installeren	5
2.4	Aanmelden als gebruiker	7
3	Bijkomende opties installeren	7
3.1	Installeren van extra sets Acapela-stemmen	7
3.2	Installeren van het lettertype OpenDyslexic	8
3.3	Installeren van de web-uitbreiding "Lees het web" van Kurzweil 3000	9
4	Kurzweil 3000 Mobile	10
4.1	Over Kurzweil 3000 Mobile	10

1 Productbeschrijving

1.1 Inhoud van het productpakket

Op de dvd of in het gedownloade dmg-bestand van alle Kurzweil 3000 producten bevinden zich de volgende bestanden en mappen:

- Het toepassingsbestand **Kurzweil 3000.app**:
Dit is de Standalone-versie van Kurzweil 3000.
- Het toepassingsbestand **Kurzweil 3000 Weblicentie.app**:
Dit is de Weblicentie-versie van Kurzweil 3000.
- De map **Programma's**:
Sleep de gewenste versie van **Kurzweil 3000** (zie hierboven) naar de map **Programma's**. Het programma wordt vervolgens voor jou geïnstalleerd.
- De snelkoppeling **Acapela-stemmen installeren**:
Via deze snelkoppeling installeer je alle stemmen die standaard meegeleverd worden. Volg gewoon de instructies die op het scherm verschijnen.
- De map **Extra's** met daarin:
 - De map **Acapela-stemmen**.
Deze map bevat het installatiebestand voor alle stemmen die standaard meegeleverd worden.
 - De map **Documentatie**.
Deze map bevat de **Installatiegidsen** en de **Handleiding** van Kurzweil 3000 voor Mac in pdf- en KES-formaat.
 - De map **Lees het web**.
Deze map bevat het installatiebestand **KESIReader.xpi** voor de Firefox-uitbreiding **Lees het Web** voor Kurzweil 3000.
Open Mozilla Firefox, typ de sneltoets Cmd+O, navigeer naar het bestand **KESIReader.xpi** in de map **Lees het web** en klik op de knop **Open** om de uitbreiding te installeren.
 - De map **OpenDyslexic**.
Deze map bevat het lettertype **OpenDyslexic**, speciaal ontwikkeld voor lezers met dyslexie. Het lettertype omvat de tekenstijlen Normaal, **Vet**, *Cursief* en **Vet cursief**.
Dubbelklik op een lettertype (vb. OpenDyslexic-Bold.otf) en klik op **Installeer lettertype** om het te installeren.
 - De map **Voorbeelddocumenten**.
Deze map bevat documenten die je kunt gebruiken om Kurzweil 3000 te leren kennen.
- Het bestand **Lees mij.rtf**
Dit is een tekstbestand met informatie over de inhoud van de installatie-dvd en het gedownloade dmg-bestand.

1.2 Nog enkele tips

- Kopieer de map **Extra's** en het bestand **Lees mij.rtf** naar een locatie op jouw Mac of netwerk die je eenvoudig terug kunt vinden. Zo heb je te allen tijde toegang tot bijvoorbeeld de voorbeelddocumenten.
- Als meerdere gebruikers toegang hebben tot Kurzweil 3000 kopieer je deze bestanden best naar een map die voor alle gebruikers toegankelijk is.

1.3 Minimale systeemvereisten

De minimale systeemvereisten kan je steeds raadplegen op www.sensotec.be/k3000/extra.



2 Kurzweil 3000 v14 Flex installeren en activeren

Installeer eerst het programma op je computer. Registreer daarna je licentie (via het internet of telefonisch) om Kurzweil 3000 te activeren. Pas na activering kun je Kurzweil 3000 gebruiken.

2.1 Vooraleer je installeert

Alvorens Kurzweil 3000 te installeren, dien je de volgende stappen uit te voeren:

- Lees het onderdeel **Installeren van de scanner** (zie hieronder) en installeer de scanner.
- Zorg ervoor dat je de dvd met Kurzweil 3000 (of het gedownloadde dmg-bestand) en het (de) serienummer(s) binnen handbereik hebt. Het serienummer is aangegeven op de verpakking van het product.

1. Installeren van de scanner

Alvorens Kurzweil 3000 te gebruiken, dien je de scannersoftware van de fabrikant te installeren en de scanner vervolgens in te stellen volgens de instructies van de fabrikant.

Gebruik de Mac-toepassing Image Capture (Fotolader) om na te gaan of het instellen van de scanner onder Mac OS X correct is uitgevoerd.

2.2 Kurzweil 3000 installeren

Het installeren van Kurzweil 300 kan op twee manieren: via de installatie-dvd of via het gedownloadde dmg-bestand. Beide installatieprocedures komen hieronder aan bod.

1. Zet de installatiebestanden klaar

a. Via dvd

1. Steek de dvd in de dvd-speler van de Mac en wacht tot het icoontje van de dvd op het bureaublad verschijnt.
2. Dubbelklik op het icoontje van de dvd op het bureaublad:

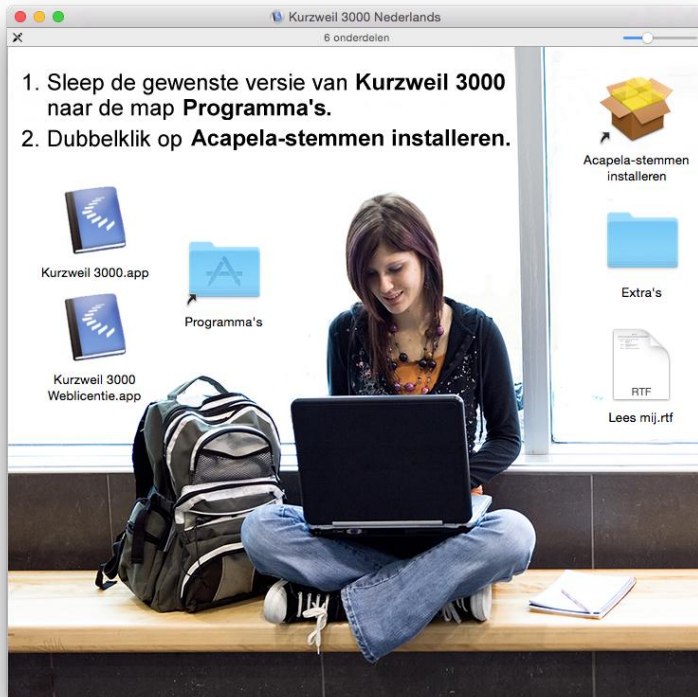


3. Het installatievenster verschijnt.

b. Via download

1. Download het dmg-bestand.
2. Dubbelklik op het gedownloadde dmg-bestand.
3. Het installatievenster verschijnt.

2. Voer de installatie uit



4. Sleep het toepassingsbestand **Kurzweil 3000 Weblicentie.app** naar de map **Programma's**.
5. Wacht even tot het programma geïnstalleerd is. Klik vervolgens op het pictogram **Kurzweil 3000** (of **Kurzweil 3000 Weblicentie** in het geval van een weblicentie-versie) in de map **Programma's** om Kurzweil 3000 te starten.
6. Kurzweil 3000 wordt gestart en het registratieproces begint. Zie [Aanmelden als gebruiker](#) op pagina 7.

2.3 Standaard Acapela-stemmen installeren

De installatie-dvd (en het gedownloadte dmg-bestand) van Kurzweil 3000 bevat een basisset Acapela stemmen. Het is aan te bevelen deze stemmen te installeren op iedere Mac waarop Kurzweil 3000 zal draaien.

Er zijn extra sets Acapela-stemmen die je kunt downloaden van de website van Sensotec.

1. Zet de standaardstemmen klaar voor installatie

a. Via de dvd

1. Steek de dvd in de dvd-speler van de Mac en wacht tot het icoontje van de dvd op het bureaublad verschijnt.
2. Dubbelklik op het icoontje van de dvd op het bureaublad:



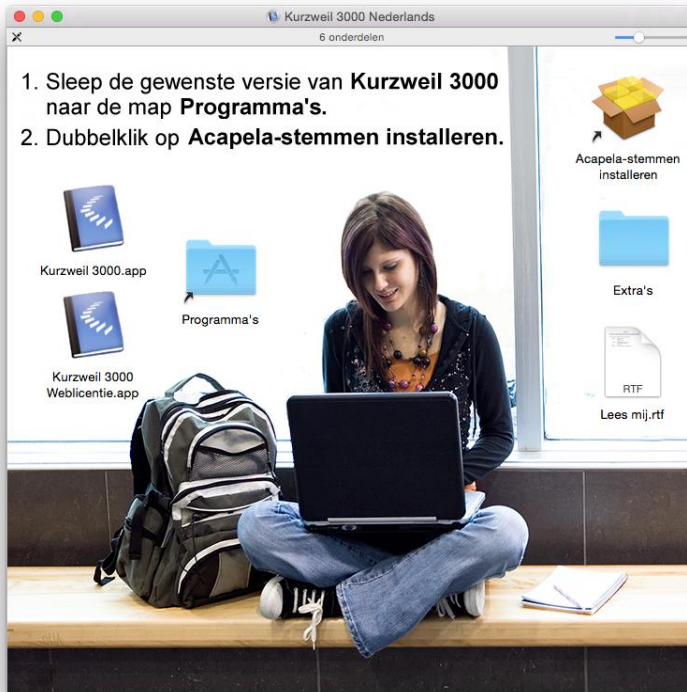
3. Het installatievenster verschijnt.

b. Via download

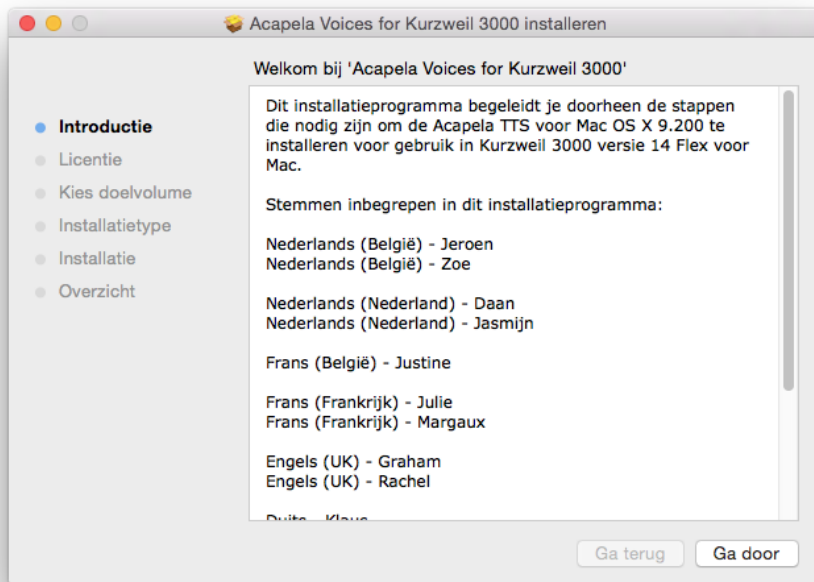
1. Download het dmg-bestand.

2. Dubbelklik op het gedownloadde dmg-bestand.
3. Het installatievenster verschijnt.

2. Voer de installatie van de stemmen uit



4. Dubbelklik op de link Acapela-stemmen installeren om de installatie-wizard te starten.
5. Klik op Ga door en volg dan gewoon de instructies die op het scherm verschijnen.



2.4 Aanmelden als gebruiker

Bij het opstarten van Kurzweil 3000 Weblicentie is de eerste stap het zich aanmelden als gebruiker. Hiervoor dien je een geldige gebruikersnaam en wachtwoord in te vullen in het aanmeldscherm.

Je zal dus een gebruikerssaccount moeten aanmaken (of een reeds bestaand gebruikerssaccount gebruiken).

Je vindt alle benodigde gegevens hiervoor in de e-mail die je ontving van Sensotec of van je dealer met de bevestiging dat er een abonnement werd aangemaakt. Hoe je een gebruikersaccount aanmaakt kun je lezen in de **Handleiding Licentieserver voor gebruikers**:

http://downloads.sensotec.be/lic/Licentieserver-gebruikers_Manual-NL.pdf

Je dient uiteraard ook te beschikken over een verbinding met het internet. Nadat je hebt aangemeld kan je 10u werken zonder internetverbinding. Als die 10u verstreken zijn, is een internetverbinding opnieuw nodig om verder te kunnen werken.

3 Bijkomende opties installeren

3.1 Installeren van extra sets Acapela-stemmen

De extra sets Acapela-stemmen bevatten meer dan een dozijn stemmen in verschillende talen. Ze kunnen worden gedownload van de website van Sensotec. Hierna volgt een opsomming van deze extra sets stemmen met de respectieve inhoud van elke set.

Nederlands Duits	Engels Frans	Italiaans Portugees Spaans	Pools Turks	Scandinavië
Nederlands (België) : Jeroen, Sofie, Zoe	Engels (UK) : Graham, Rachel	Italiaans : Fabiana	Pools : Ania	Deens : Mette
Nederlands (Nederland) : Daan, Femke, Jasmijn, Max	Frans (België) : Justine	Portugees (Portugal) : Celia	Turks : Ipek	Fins : Sanna
Duits : Andreas, Julia, Klaus, Sarah	Frans (Canada) : Louise	Spaans (Spanje) : Ines		Noors : Kari
	Frans (Frankrijk) : Antoine, Bruno, Claire, Julie, Margaux			Zweeds : Emma

1. Downloaden en installeren vanaf de website van Sensotec

1. Surf naar www.sensotec.be/k3000/extra, klik door naar Extra Acapela-stemmen en zoek de gewenste download.
2. Klik op de gewenste download. Het downloaden begint; het downloaden zelf kan even duren.
3. Nadat het downloaden voltooid is, dubbelklik in het download-venster op het bestand (.mpkg)
4. Het welkomstscherf verschijnt. Volg de instructies om de installatie te voltooien.



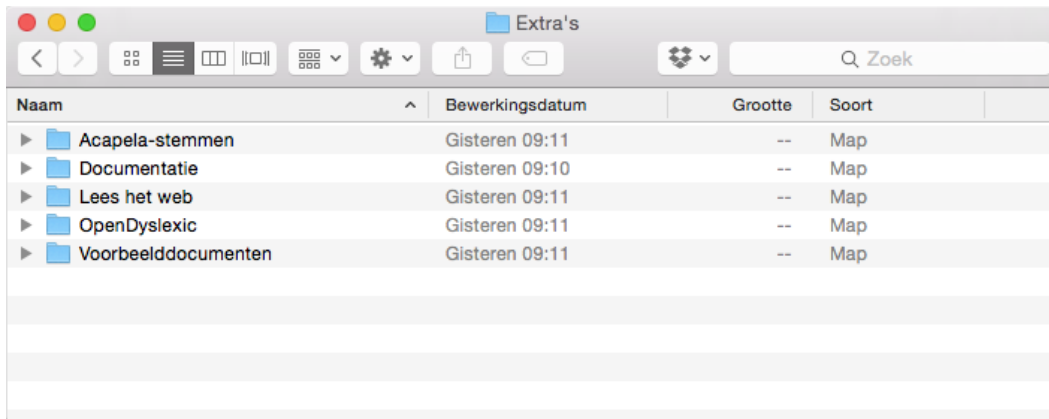
3.2 Installeren van het lettertype OpenDyslexic

Het lettertype OpenDyslexic bevordert de leesbaarheid voor lezers met dyslexie. Het lettertype omvat de tekenstijlen Normaal, **Vet**, Cursief en **Vet cursief**.

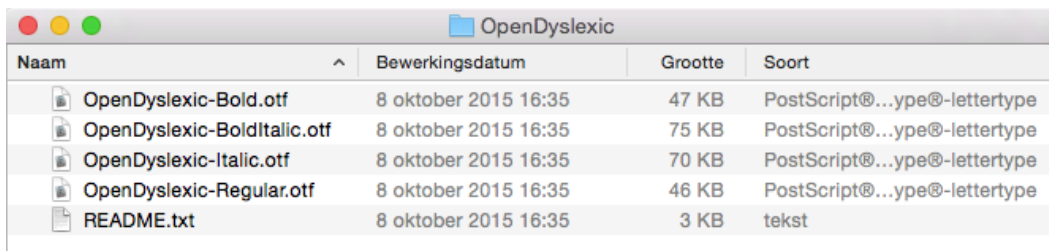
De lettertypen OpenDyslexic bevinden zich in de map Extra's van Kurzweil 3000.

1. Installeren van het lettertype

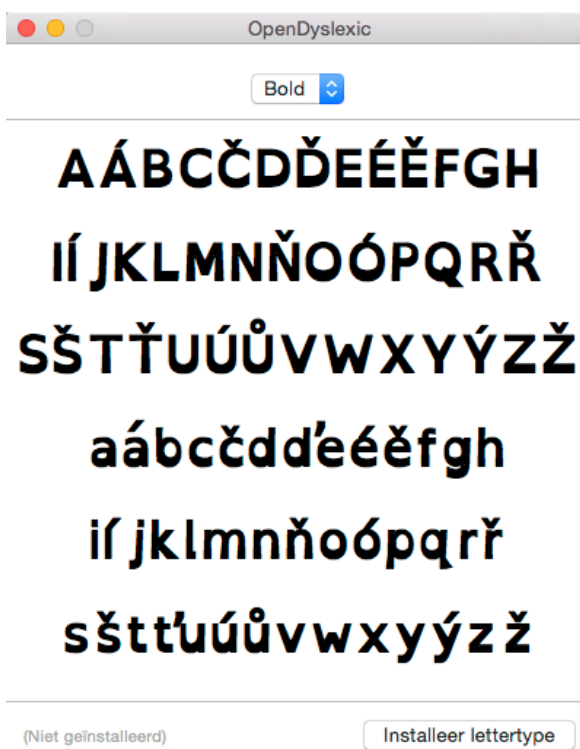
1. Open de map **Extra's**



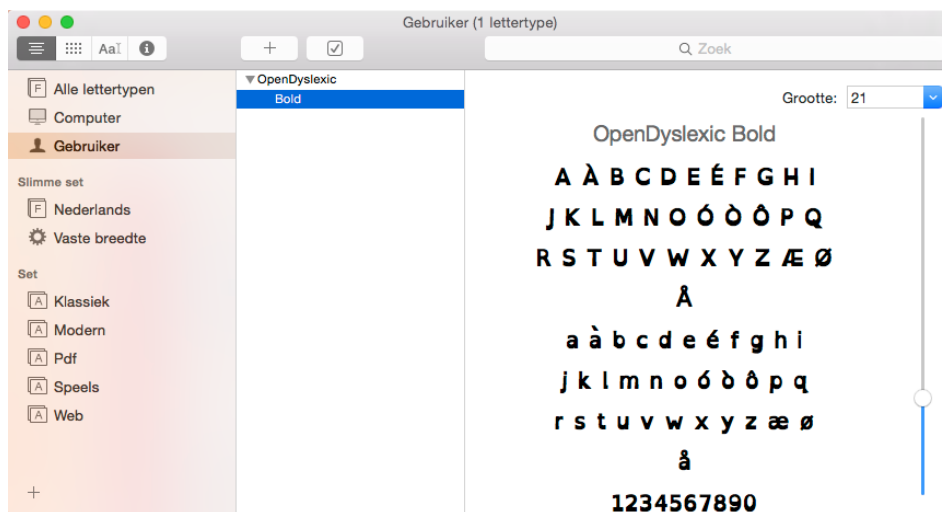
2. Dubbelklik op de map **OpenDyslexic**. De lijst met de OpenDyslexic-lettertypen verschijnt.



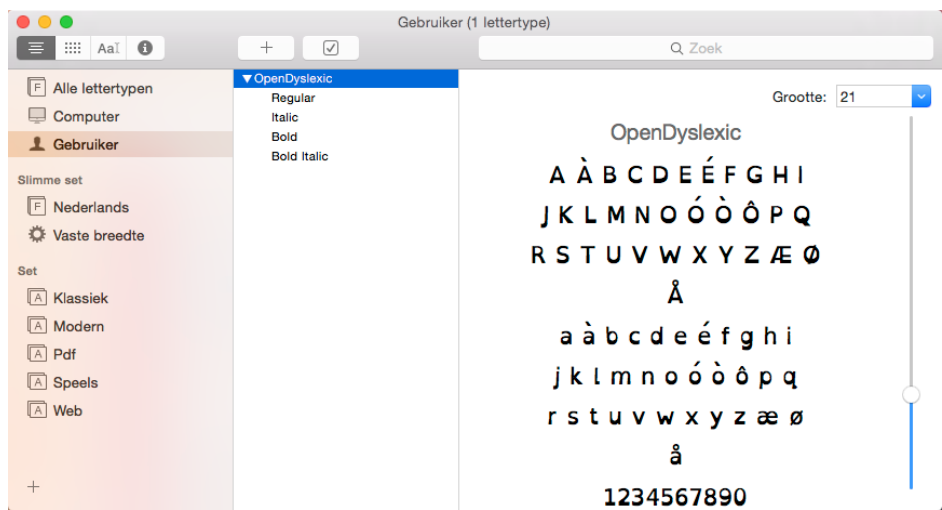
3. Dubbelklik op het lettertype dat je wenst, bijvoorbeeld **OpenDyslexic-Bold.otf**. Hierop verschijnt het lettertype.



4. Klik op **Installeer lettertype**. Nadat het lettertype is geïnstalleerd, verschijnt het lettertypeboek met het geïnstalleerde lettertype.



5. Open het lettertypeboek en sleep de resterende lettertypen van de map OpenDyslexic naar het lettertypeboek.



6. Sluit nu het lettertypeboek.

3.3 Installeren van de web-uitbreiding “Lees het web” van Kurzweil 3000

1. Firefox browser

Voor het gebruik van de functie “Lees het Web”, waarmee je de inhoud van webpagina’s in een webbrows er kunt laten voorlezen en waarmee je woorden kunt opzoeken, dien je eerst de Firefox-browser van Mozilla te installeren en vervolgens de uitbreiding “Lees het Web” van Kurzweil 3000.

Is er reeds een ondersteunde versie van Firefox op jouw Mac geïnstalleerd, dan hoef je alleen nog maar de uitbreiding te installeren. Ga dan naar [Installeren van de web-uitbreiding “Lees het Web” van Kurzweil 3000](#) op pagina 9.

De jongste versie van de Firefox-browser kun je downloaden via [Mozilla.org](#).

Opmerking: Je hebt hiervoor beheerderstoegang nodig. Heb je geen beheerderstoegang, dan dien je de hulp in te roepen van de systeembeheerder/IT-specialist.

2. Installeren van de web-uitbreiding “Lees het Web” van Kurzweil 3000

1. Meld je aan op de Mac via een **Admin**-account.



2. Start **Firefox**. Als je Firefox voor de eerste keer start, verschijnen er een aantal vragen of je Firefox als jouw standaard webbrowser wenst in te stellen. De werking van de functie “Lees het Web” is totaal onafhankelijk van jouw antwoorden op deze vragen.
3. Plaats de dvd met Kurzweil 3000 in de dvd-speler.
4. Voer de sneltoets **Cmd + O** in.
5. Navigeer naar de map **Extra’s** vanop de dvd.
6. Dubbelklik op de map **Lees het Web**.
7. Klik op **KESIReader.xpi** en vervolgens op **Open**.
8. Klik in het volgende venster op **Nu installeren**.
9. Klik in het volgende venstertje **Nu herstarten**.

4 Kurzweil 3000 Mobile

4.1 Over Kurzweil 3000 Mobile

Kurzweil 3000 Mobile is de mobiele uitbreiding van de Nederlandstalige versie van Kurzweil 3000: met deze app kun je Kurzweil 3000 documenten (KES-formaat) lezen en bewerken op mobiele toestellen.

Gebruikers kunnen met dezelfde combinatie van gebruikersnaam en wachtwoord inloggen die ze gebruiken bij Kurzweil 3000 Weblicentie.

- Voor meer info verwijzen we naar de [handleiding van Kurzweil 3000 Mobile](#).





Meer weten over het gebruik van Kurzweil 3000 en andere compenserende software?

- Website: www.sensotec.be/K3000
- E-mail: dyslexie@sensotec.be


Sensotec

Sensotec nv, Vlamingveld 8, B-8490 Jabbeke

